

# Fiche technique SALLE

## « Balles Capone - Le Cabaret des Torticolli »

Contact technique : lumières : Jean-Marc François 06.14.40.77.78

Son : Thierry Delor 06.60.87.92.83

Un accès et une place réservée et pratique pour décharger le matériel  
Les régies son et lumière doivent être côte à côte.

Ceci est une fiche technique idéale toute modification est envisageable avec l'accord du régisseur de la compagnie.

**Le spectacle peut se jouer en extérieur.**

**Tarif Chapiteau : nous consulter**

**La compagnie possède éclairage et sono pour les lieux non équipés**

---

### PLATEAU

Le plancher doit être stable, plat et supporter 500 kg/m<sup>2</sup>

2 prises de courant 220 v sur scène

Ouverture mini : 8m

Profondeur mini : 7m

Hauteur mini : 7m

---

### PENDRILLONAGE :

2 possibilités :

- Boîte noire à l'italienne

- Pas de pendrillon en fonction de l'esthétique de la cage de scène nue

---

### LUMIERE :

20 PAR MFL ou WFL (110V)

3 DEC 2 KW Type 714 robert juliat

4 DEC 1KW Type 614 robert juliat

2 DEC 1 KW Type 613 robert juliat

1 STROBOSCOPE

10 PC 1 KW

Pour avoir un plan d'implantation contacter le régisseur de la compagnie

---

### BLOCS- GRADATEURS

24 circuits 16 A avec câblages ( multis ,doublettes ,rallonges)

---

### JEUX D'ORGUE, CONSOLE

1 jeux d'orgue manuel 24 circuits mini, 2 préparations ou mémoires.

---

### SON

**Un plan de diffusion d'une puissance adaptée a la salle**

A la face : 2 HP + ampli + câblage sur pieds ou clusters

Sur scène : 3 retours : ampli + câblage

1 Micro voix HF ou 1 SM 58 sur pied avec câblage

3 Micros d'ambiance pour reprendre les comédiens

1 Micro d'ambiance pour reprendre les percussions

: JW YHW b]ei Y'Ã6 U`Yg'7 Udcby!'@7 UVUfYhXYg'Hcfh]Wc``]Ã Gi #H9`

1 console (12 entrées mini, 4 départs + mix)

1 module d'effets (reverb)

Un patch de scène

3 DI

Câbles son : 8 XLR/XLR

4 Jack mono /Jack mono

Certains micros sont amenés par la compagnie ainsi que trois récepteurs HF sennheiser

### DECOR APPOORTE PAR LA COMPAGNIE

Une structure métallique sur 2 niveaux (pour voir les plans contacter le régisseur)

Pieds et tissus de fond de scène et décor

Un canapé

Des tapis de sol

Une moquette noire

Divers accessoires nécessaires au spectacle

Etc...

### TEMPS DE MISE EN PLACE ET BESOINS EN PERSONNEL :

Si possible Pré montage lumière et son la veille avec le régisseur de la compagnie :

-2 services avec un technicien du lieu.

Le jour du spectacle :

Nous avons besoin de 2 services de 4 heures pour monter le décor, régler les lumières, faire les balances et raccords.

Le spectacle peut se jouer dans la continuité le soir

### BESOINS DIVERS :

1 loge chauffée pour 10 personnes avec miroirs et portants

Repas sur place midi et soir

Sanitaires

.

.

.

### BD f g]hYn'dUg`{ `dfYbXfY`Wc bH]W`iU df,,g'XY`U7 ca dU] b]Y`

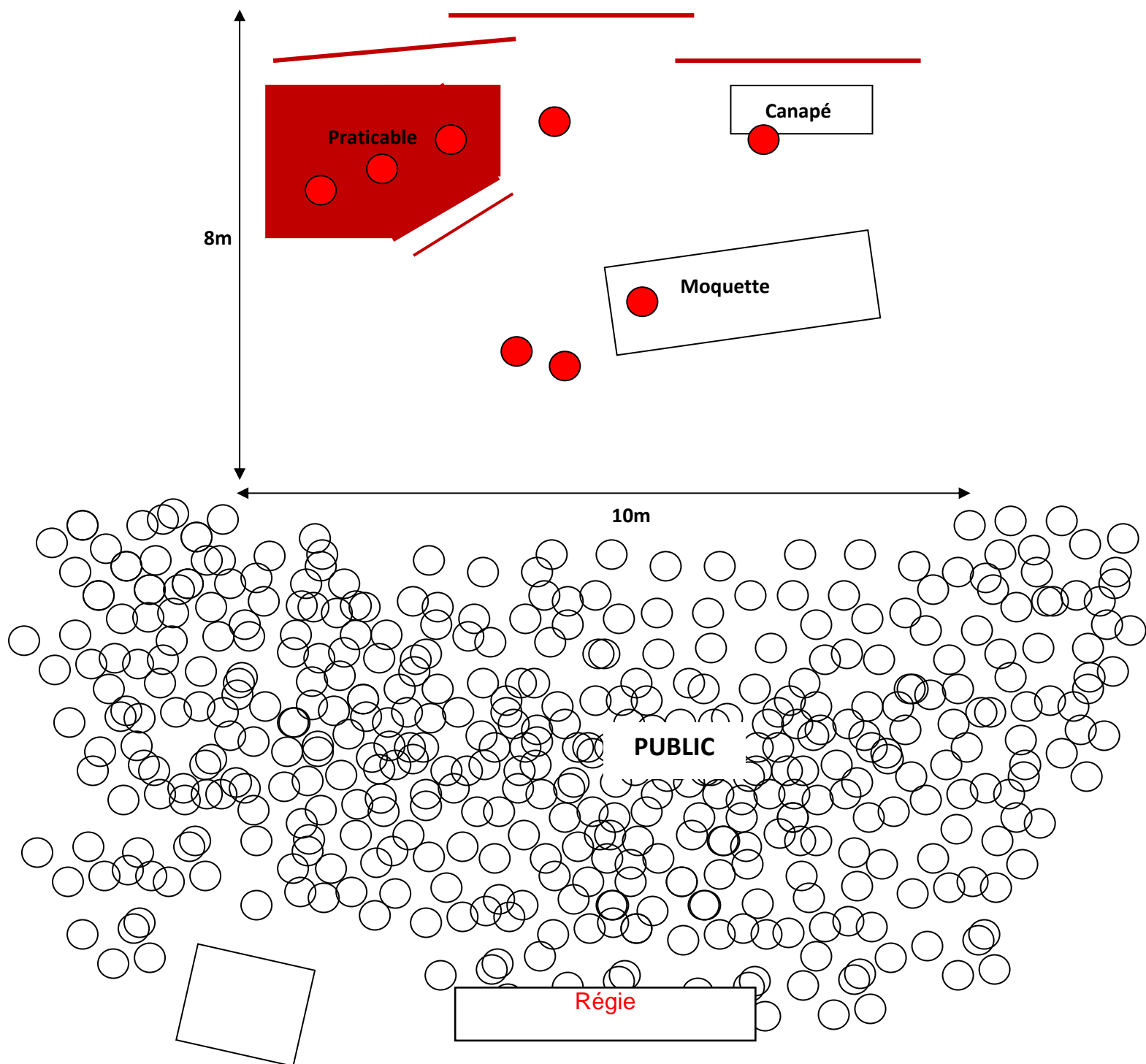
Technique - Lumières Jean-Marc François : 06.14.40.77.78 Son Thierry Delor : 06.60.87.92.83

Diffusion – Alexis Nys : 01 64 48 71 01

# Balles Capone

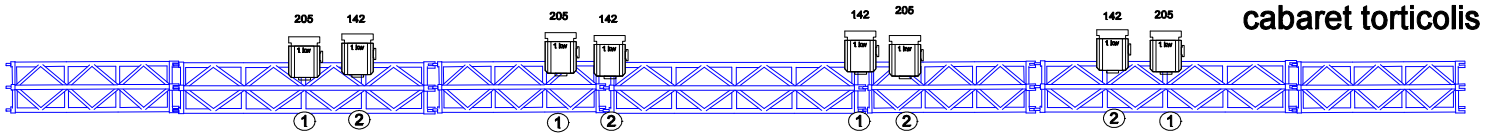
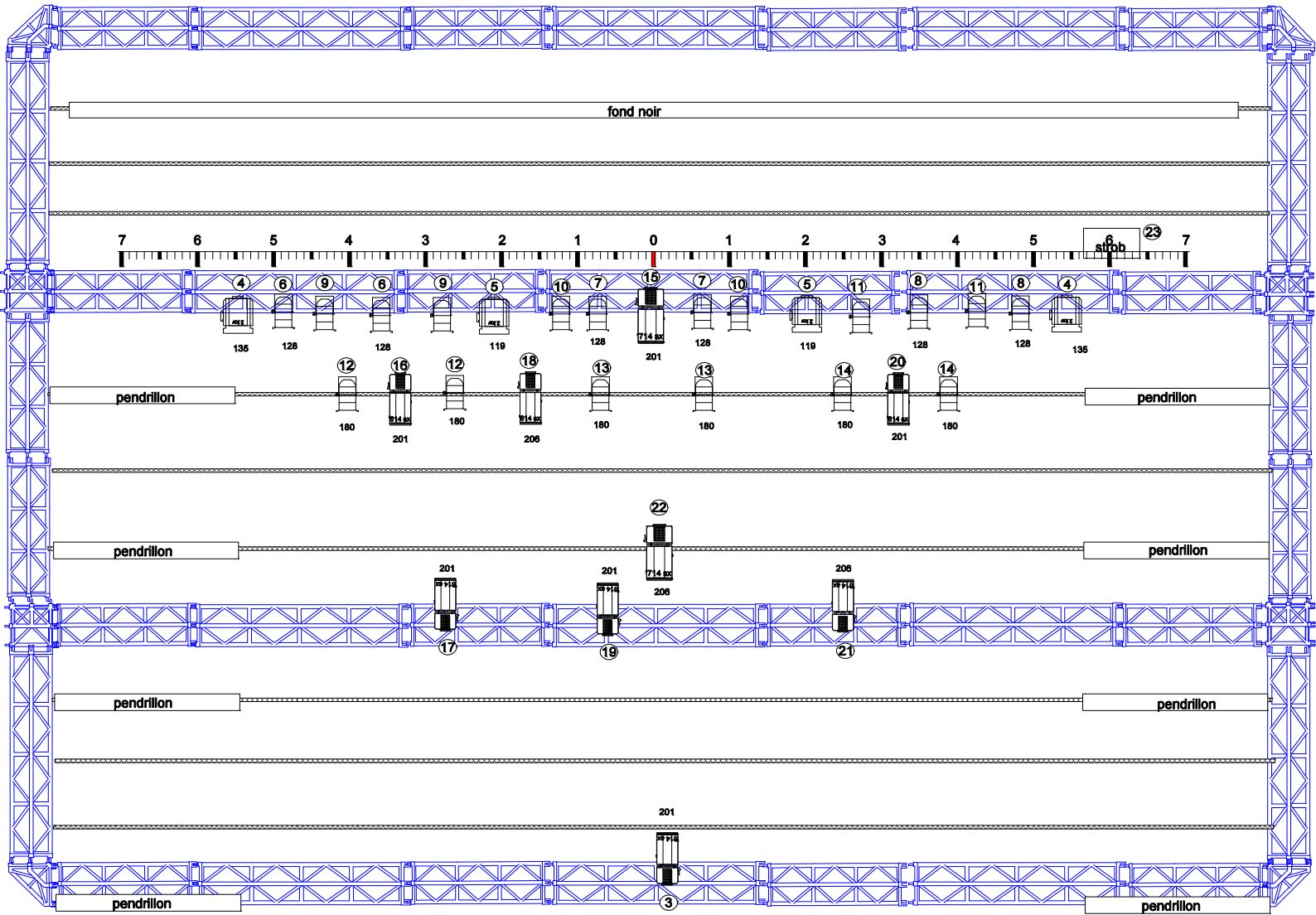
## « Le Cabaret Torticolli »

*Schéma d'implantation*



Diffusion des arts de rue

1 rue Emile Fontaine  
91160 Saux-les-Chartreux  
00 33 (0)1 64 48 71 01  
[contact@productionsbis.com](mailto:contact@productionsbis.com)  
[www.productionsbis.com](http://www.productionsbis.com)



# cabaret torticolis legende



pc 2kw x4



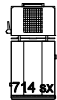
pc 1kw x8



par64 cp62 x18



decoupe 614sx x7



decoupe 714sx x2

strob

1 stroboscope type atomic martin

Références gélatines à fournir : L135,L142,L206,L201,L119,L180

1 jeu d'orgue à mémoires minimum 24 circuits type presto avab, MA LC...

